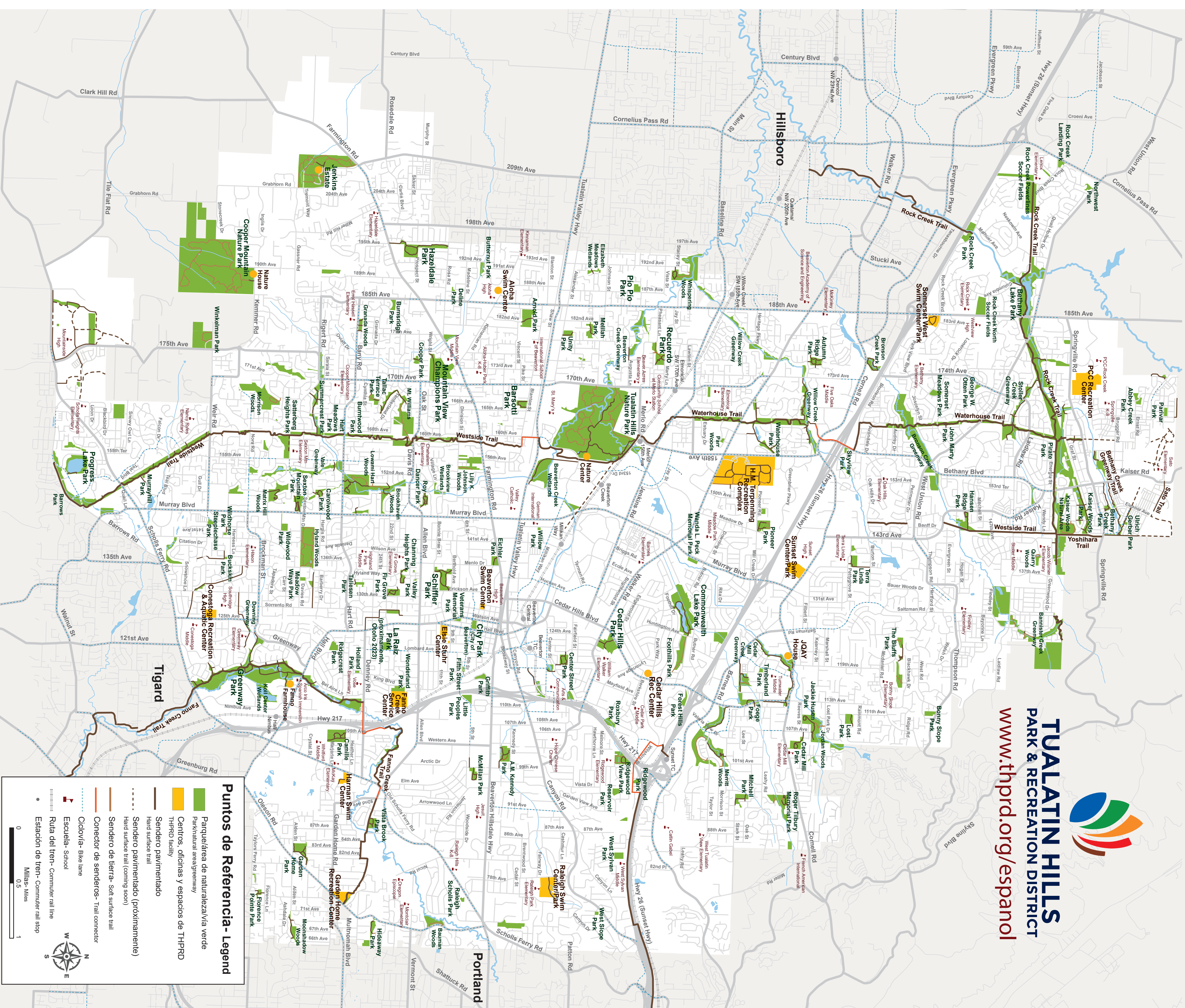


Mapa de THPRD



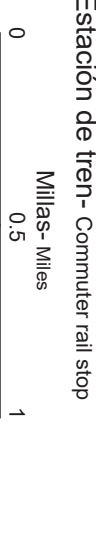
**TUALATIN HILLS
PARK & RECREATION DISTRICT**

www.thprd.org/espanol



Puntos de Referencia- Legend

- Parque/área de naturaleza/vía verde
- Park/natural area/greenway
- Centros, oficinas y espacios de THPRD
- THPRD facility
- Sendero pavimentado
- Hard surface trail
- - - Sendero pavimentado (próximamente)
- - - Hard surface trail (coming soon)
- Sendero de tierra- Soft surface trail
- Connector de senderos- Trail connector
- Ciclovía- Bike lane
- Escuela- School
- Estación de tren- Commuter rail line
- Estación de tren- Commuter rail stop



Actualizado en Junio 2022, Updated June 2022



Mapa de THPRD

Espacios y Servicios

Parque o Sendero	Puntos de Referencia
A.M. Kennedy Park	🏹🌳🌿
Barsotti Park	🏹🌳
Bethany Lake Park	🏹🚲🌳🌿
Camille Park	🏹🌳🌿
Cedar Hills Park	🏹🌳🌿
Commonwealth Lake Park	🏹🌳🌿
Cooper Mountain Nature Park	🏹🌳🌿🌿
Fanno Creek Trail	🚲🌳
Greenway Park	🏹🚲🌳🌿🌿
Hazeldale Park	🏹🚲🌳🌿🌿
Hyland Woods	🏹🌳🌿
Jenkins Estate	🏹🌳🌿🌿
Lowami Hart Woods	🏹🌳🌿
Mountain View Champions Park	🏹🌳🌿🌿
Pio Pio Park	🏹🌳🌿
Progress Lake Park	🚲🌳
Raleigh Swim Center and Park	🏹🌳🌿🌿
Recuerdo Park	🏹🌳🌿🌿
Schiffler Park	🏹🌳🌿🌿
Tualatin Hills Nature Park	🏹🌳🌿🌿
Westside Trail	🚲🌳



Puntos de Referencia

- 🏹 Áreas de juegos de naturaleza
- 🏹 Áreas de juegos para niños
- 🏹 Áreas de picnic
- 🏹 Asadores
- 🏹 Baños
- 🚲 Bicicletas
- 🏹 Caminatas sencillas
- 🏹 Canchas
- 🌿 Flores silvestres
- 🐾 Parque para perros
- 🏹 Pesca
- 🌿 Vida silvestre

Eventos y Actividades GRATIS



Tenemos varios eventos y oportunidades para salir a disfrutar de los parques y la naturaleza. ¡Ven a divertirte con tu familia y amigos!



¡Las áreas de picnic son para ti!

Estos espacios están abiertos para el público general. En caso de querer hacer reuniones más grandes o fiestas familiares puedes rentar un área cubierta o espacios para hasta 100 personas.



También puedes rentar un espacio en un Centro Recreativo. Visita la página web para más información.



Utiliza la cámara o una aplicación en tu teléfono para ver la página web.

Recreación Inclusiva y Adaptada

THPRD ofrece servicios de inclusión y de recreación adaptada para personas que viva con alguna discapacidad. Contáctanos para más información.

¿Ya conoces Mt. View Champions Park? Es un parque completamente accesible e inclusivo.

Pregúntanos sobre el campamento de verano Camp Rivendale.



Drop-In: Gimnasio, Área de Pesas y Clases de Ejercicio

Tenemos clases de Drop-In lo cuales permiten a los visitantes disfrutar de actividades según sea su disponibilidad y sin necesidad de instructores. Las actividades incluyen las áreas de pesas y cardio, natación, gimnasios, área de caminata, deportes y más. Se puede comprar un Pase General General Pass o pagar por cada visita.



THPRD también ofrece clases de ejercicio guiadas por instructores, tales como yoga, zumba, ejercicio en el agua y más. Se puede comprar un Pase Deluxe Deluxe Pass o pagar por cada visita.



¡Bienvenidos a THPRD!

THPRD es el servicio de parques y recreación para personas quienes viven en el área de Beaverton y alrededores. Contamos con centros recreativos, albercas, parques, senderos, áreas naturales y deportivas. El uso de parques y senderos es GRATUITO y abierto para ser utilizado por la comunidad. Se ofrecen clases y programación para todas las edades y con precios accesibles. **Contáctanos o ve a la página web para verificar si vives dentro del distrito de THPRD.**

Para más información:

- Visita un Centro de THPRD en persona
- Visita thprd.org/espanol/
- Envía un correo electrónico a informacion@thprd.org
- Llámamos al 503-645-6433 ¡Hablamos español!

¡Síguenos en redes sociales!



Seguridad y Reglas en los Parques

Es muy importante para THPRD que sientas seguridad cuando visitas los parques. Así mismo, es importante que conozcas las reglas establecidas para parques y espacios.

Algunas reglas importantes:

- No se permite fumar, tomar alcohol, prender fuego, acampar o ingresar vehículos motorizados.
- Los perros deben traer correa y debemos limpiar sus desechos.
- El derecho de paso es para peatones.
- Ciclistas: Dar paso a los peatones.
- No se permite tomar plantas o animales.



Los parques y senderos se encuentran abiertos desde el amanecer hasta el atardecer al menos que se mencione lo contrario en la propiedad.

Si algo te causa inseguridad, hay vandalismo o algo que está en mal estado llama a Safety Services al 971-246-0169.

¡Sal a explorar!

Si quieres salir a caminar, pero quieres saber más sobre aspectos de seguridad en la naturaleza ¡Estamos aquí para ayudarte!

- Los senderos de THPRD son excelentes para caminar con tenis o cualquier zapato. No se necesita equipo especial.
- Recomendamos te mantengas sobre los senderos para evitar que algunas plantas te provoquen sarpullidos, como lo es el roble venenoso que es muy común en esta área.
- Recuerda que en esta área no viven animales peligrosos.
- Las víboras en esta área no son venenosas y no pueden lastimarte.

Centro de Bienvenida



En THPRD se abren inscripciones en verano, otoño, invierno y primavera. Para cada temporada, ofrecemos un programa llamado Centro de Bienvenida, el cual es una serie de días/horarios donde atendemos a las personas en español, proveemos de información sobre THPRD y ayudamos en la inscripción a clases o campamentos de deportes, natación, arte, naturaleza y más. THPRD también tiene gimnasios, albercas, clases de ejercicio y muchos otros espacios.

¡Acompáñanos y descubre lo que THPRD tiene para ti y tu familia!

Voluntariado y Prácticas

Si te interesa desarrollar habilidades, ganar experiencia, conectarte con la comunidad y encontrar una oportunidad de servicio ¡Anótate! Ofrecemos diferentes oportunidades, desde voluntariado por un día hasta prácticas profesionales pagadas por varios meses. Tenemos opciones de voluntariado de los 13 años en adelante.

¡Infórmate sobre nuestro programa de prácticas profesionales DIVERSIFY!



Naturaleza

Si te gusta la naturaleza, las flores, las plantas y animales, los árboles o los bosques ¡Sal a explorar!

Hay varias formas de disfrutar de la naturaleza con THPRD:

- **Nature Center**
Este centro es un espacio abierto para toda la comunidad donde encontrarás: Una exhibición para niños, libros sobre naturaleza para todas las edades, información sobre programación y cuando haga frío ¡ven y disfruta de la chimenea!
Dirección: 15655 SW Millikan Way, Beaverton, OR 97003
- **Programación en la naturaleza**
Tenemos actividades para toda la familia donde podrás aprender sobre la naturaleza. También contamos con campamentos de verano, programas de preescolar, caminatas familiares, festejos y mucho más.
- **¿Te gustaría salir a divertirte?** Tenemos áreas de juegos en la naturaleza. Estos espacios son para todas las edades y se llaman *Nature Play*. Ahí encontrarás elementos de la naturaleza con los que podrás jugar.
- **Celebra tu cumpleaños o cualquier otro festejo** con temas sobre la naturaleza. ¡Llámanos! Te podemos ayudar a planear.
- **¿Te gustaría hacer tu servicio de voluntariado fuera en la naturaleza?** ¡Contáctanos!



Programas Móviles

THPRD tiene unidades móviles que visitan diferentes áreas de la ciudad y brindan actividades gratuitas para todas las edades. Hay deportes, ejercicio en el parque, arte, manualidades, recreación, naturaleza y ¡más!

Visita la página web para ver lugares y horarios.

¡Cada semana tenemos algo diferente!



¡Descubre un nuevo parque!

Tenemos más de 250 parques, senderos y áreas naturales abiertas para todo el público.

Ahí encuentras juegos para niños, áreas de picnic y ¡mucho más! Encuentra tu próxima aventura familiar con nuestro buscador de parques.



Programa de Asistencia Financiera

Este programa ayuda a las familias elegibles en el pago de clases y actividades de THPRD. Esto incluye, pero no está limitado a lo siguiente:

- Natación abierta en tu alberca local
- Ligas deportivas de fútbol, basquetbol, voleibol y más.
- Pases para los gimnasios y clases de ejercicio en los centros recreativos
- Todos los servicios que se ofrecen en este mapa
- Y ¡mucho más!



Se otorgan \$300 por miembro del hogar. Los fondos pueden ser utilizados como la familia lo prefiera durante el periodo de un año.

¡Aplicar y calificar es sencillo! Solo debes llenar una solicitud e incluir un comprobante de ingresos. La solicitud se encuentra en la página web o en cualquier centro de THPRD. Las personas que no cuenten con un comprobante de ingresos y se encuentren en alguna de las siguientes situaciones o procesos, también pueden aplicar:

- Personas en proceso de asilo político
- Personas que están sin hogar
- Individuos indocumentados
- Menores adoptados
- Quienes están trabajando, pero su empleador le paga solo en efectivo

Para más información contáctanos al 503-619-3994 o en financialaid@thprd.org ¡Hablamos español!

Diversión con Agua

Cuando llega el calor, THPRD activa las áreas de juegos con agua *Splash Pads*. ¡Ven a divertirte!



Visita la página web para ver los lugares y horarios. Todos son gratuitos con excepción de Conestoga Recreation & Aquatic Center.



Campos Deportivos de THPRD

Las áreas de juego de fútbol, básquetbol, voleibol y de otros deportes en espacios externos se encuentran disponibles para el uso de la comunidad, siempre y cuando estén abiertos y no tengan alguna reservación.

¡Sal y juega un rato!



Version: June 2022